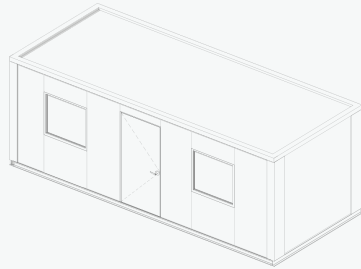
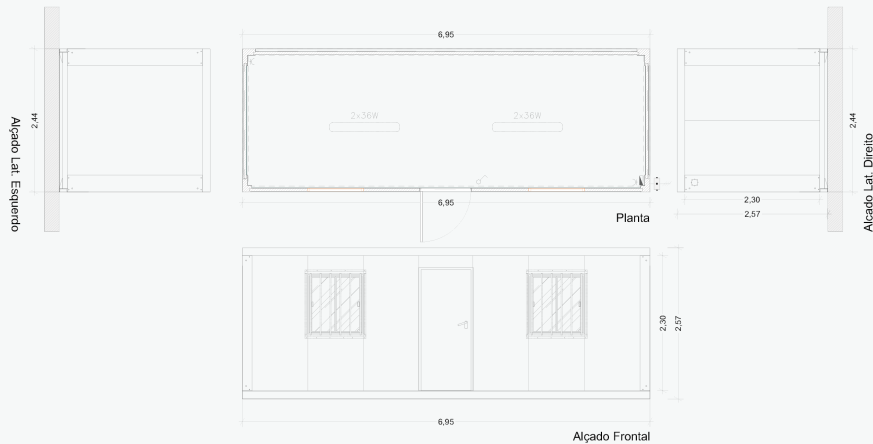


ESTALEIRO DE OBRAS

Tecno 17 Basic



Axonometria



Dimensões

6,95x2,44x2,57m
2,28m. Altura interior Livre
16,96 m2 de superfície

Porta

1 Porta de acesso isolado de
0,85x2,06m.

Janela

2 Janela de alumínio isolado de
0,95x1,0m com grade.

Solo

Placa fenólica de 18mm revestida a PVC tipo SAYPOLAN

Paramento Lateral

Painel Sandwich de 950x2300x40 mm.

Instalação Elétrica

Quadro de distribuição e proteção

1 Diferencial 25A/0,030mA.
1 Interruptor Magnetotérmico de 10A
1 Interruptor Magnetotérmico de 16A

2 Tela de 2x36 w c/difusor

1 Interruptor
2 Bases de 10/16A

Todo o material realizado em aço galvanizado

*Croqui meramente ilustrativo.
Os módulos poderão apresentar
ligeiras diferenças de configuração.